

## DJ - INDÚSTRIAS METALÚRGICAS DE BASE E DE PRODUTOS METÁLICOS

Inclui CAE 27 (Metalúrgicas) e CAE 28 (Produtos Metálicos)

### ESTATÍSTICA DAS EMPRESAS E DAS SOCIEDADES <sup>(1)</sup>

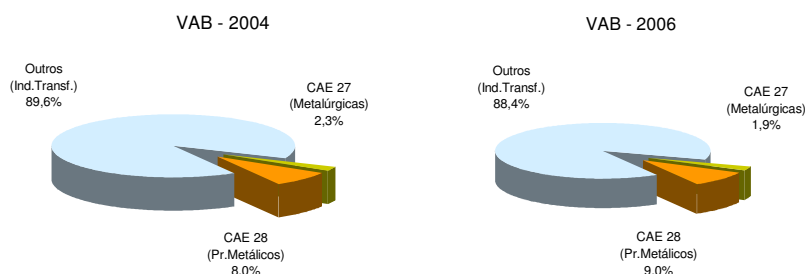
	Totais Nacionais									% no total da Indústria Transformadora								
	2000	2001	2002	2003	2004*	2005*	2006*	2007*	2008	2000	2001	2002	2003	2004*	2005*	2006*	2007*	2008
1 - Empresas (nº)	14.634	13.675	14.496	14.252	18.626	19.110	18.052	17.616		19,0	18,9	18,4	18,2	18,1	18,3	18,4	18,6	
t.v.h. (%)		-6,6	6,0	-1,7		2,6	-5,5	-2,4										
2 - Pessoal ao Serviço (nº)	94.355	92.146	92.764	91.519	97.524	98.819	97.908	100.335		10,1	10,1	10,2	10,3	11,2	11,4	11,8	12,3	
t.v.h. (%)		-2,3	0,7	-1,3		1,3	-0,9	2,5										
3 - Volume de Negócios (10 <sup>5</sup> euros)	5.462	5.589	5.606	5.618	4.467	5.026	5.809	6.504		8,0	8,0	8,2	8,1	8,2	8,9	9,4	9,9	
t.v.h. (%)		2,3	0,3	0,2		12,5	15,6	12,0										
4 - VAB (milhões de euros)	1.628	1.678	1.714	1.719	1.941	1.990	2.166	2.252		9,0	9,4	9,4	9,3	10,4	10,7	11,6	11,3	
t.v.h. (%)		3,1	2,2	0,3		2,5	8,8	4,0										
5 - FBCF (milhões de euros)	354	285	246	221		282	378	434		9,3	9,4	10,3	11,3		9,2	10,4	11,6	
t.v.h. (%)		-19,6	-13,5	-10,4			34,0	15,0										
6 - Exportações / Importações	0,4	0,4	0,5	0,5	0,5	0,6	0,6	0,6		60,7	60,2	63,4	66,0	70,7	76,9	75,8	77,3	
t.v.h. (%)		-0,8	10,9	9,0	2,9	7,8	4,6	2,0										
7 - Emprego total (milhares)	110,2	111,2	103,0	102,1	110,3	109,0	120,2	111,8	121,5	10,1	10,1	9,8	10,0	11,0	11,3	12,3	11,7	13,2
t.v.h. (%)		0,9	-7,4	-0,9	8,0	-1,2	10,3	-7,0	8,7									
8 - Potencial de Efeito de Estufa <sup>(1)</sup>	1.010	930	367	384	345	360	402			4,53	4,19	1,63	1,73	1,55	1,65	1,85		
t.v.h. (%)		-7,9	-60,5	4,6	-10,1	4,3	11,6											

Fonte: 1, 2, 3, 4 e 5 - INE (Inquérito Anual às Empresas Harmonizado - 2000 a 2003; Sistema de Contas Integrado das Empresas - 2004 a 2007); 6 - INE (Estatísticas do Comércio Internacional); 7 - INE (Estatísticas do Emprego); 8 - INE (Conta Satélite do Ambiente - Potencial de Efeito de Estufa - Base 2000 - t equivalentes CO<sub>2</sub>) por Ramo de Actividade - Anual  
**Observação:** 3 - No período 2004-2007 os valores referem-se a Vendas de produtos das empresas e não ao Volume de Negócios

(\* ) A partir do ano de referência 2004, o Sistema de Contas Integradas das Empresas (SCIE) alterou de forma significativa a sua metodologia, aproveitando a informação fiscal recebida administrativamente, correspondendo a uma maior cobertura do universo empresarial e não sendo portanto, directamente comparáveis com os dos anos anteriores. Estas alterações resultam essencialmente de dois factores: inclusão dos profissionais liberais e utilização de informação exaustiva, em detrimento dos dados extrapolados do Inquérito Anual às Empresas.

(1) Unidade: milhares de toneladas

#### Peso do VAB das CAE 27 e 28 no total do VAB da Indústria Transformadora



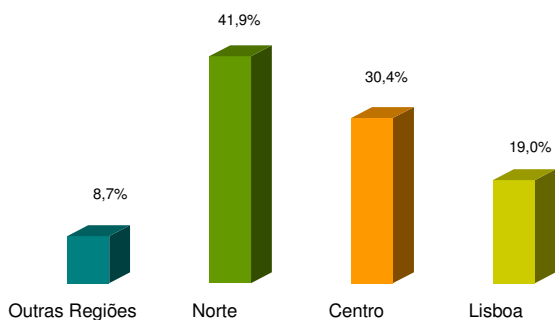
Fonte: INE (Sistema de Contas Integrado das Empresas)

#### Sociedades Existentes

	2002	2003	2004	2005	2006
Norte	2.246	2.467	2.585	2.810	2.880
Centro	1.721	1.881	1.934	2.078	2.108
Lisboa	1.557	1.702	1.701	1.803	1.719
Alentejo	303	347	360	379	371
Algarve	150	168	182	189	191
R. Autónomas	153	165	190	239	248
<b>Portugal</b>	<b>6.130</b>	<b>6.730</b>	<b>6.952</b>	<b>7.498</b>	<b>7.517</b>

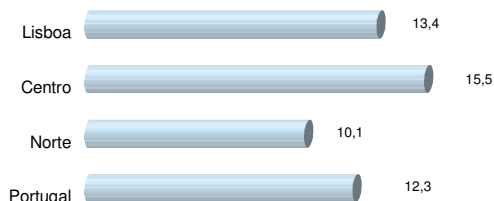
Fonte: INE (Anuários Estatísticos Regionais)

#### Estrutura geográfica do Pessoal ao Serviço DJ - 2007



Fonte: INE (Sistema de Contas Integrado das Empresas)

#### Pessoal ao Serviço do sector DJ no total da Ind. Transformadora (D) em cada Região 2007 (D = 100)



Fonte: INE (Sistema de Contas Integrado das Empresas)

(1) A distinção entre Empresas e Sociedades é a utilizada pelo INE: as Empresas englobam Sociedades e Empresários em nome individual. As Sociedades incluem Pessoas Colectivas, EIRL (Estabelecimentos Individuais de Responsabilidade Limitada) e SUQ (Sociedades Unipessoais por Quotas). Pessoas colectivas incluem Sociedades Anónimas, Sociedades por Quotas, Cooperativas, Agrupamentos Complementares de Empresas e Sociedades civis sob a forma comercial.

**DJ - Indústrias Metalúrgicas de Base e de Produtos Metálicos**  
Inclui CAE 27 (Metalúrgicas) e CAE 28 (Produtos Metálicos)

**CARACTERIZAÇÃO GERAL (Contas Nacionais)**

(preços correntes)	Totais DJ							% no total da Economia								
	2000	2001	2002	2003	2004	2005	2006	2007	2000	2001	2002	2003	2004	2005	2006	2007
<b>1 - VAB (milhões de euros)</b>	1 768	1 794	1 806	1 792	1 883	1 890	2 037		1,7	1,6	1,5	1,5	1,5	1,5	1,5	1,5
Taxa de Variação Real (%)		1,9	0,5	-0,1	0,9	0,4	6,3									
<b>2 - Emprego equivalente a tempo completo (nº)</b>	101 000	101 000	100 000	99 000	99 200	97 100	100 000		2,1	2,0	2,0	2,0	2,0	2,0	2,0	2,0
Taxa de Variação (%)		0,0	-1,0	-1,0	0,2	-2,1	3,0									
<b>3 - Produção (milhões de euros)</b>	5 313	5 425	5 480	5 639	6 344	6 523	7 196		2,3	2,2	2,2	2,2	2,4	2,4	2,5	
Taxa de Variação Real (%)		1,1	2,2	1,6	4,4	-0,2	5,1									
<b>4 - Remunerações (milhões de euros)</b>	1 145	1 188	1 199	1 208	1 254	1 291	1 363		1,9	1,8	1,8	1,7	1,7	1,7	1,8	
Taxa de Variação Real (%)		4,2	0,7	1,5	-0,4	3,0	4,2									
<b>5 - FBCF (milhões de euros)</b>	442	434	366	342	374	426	441		1,3	1,3	1,1	1,1	1,1	1,3	1,3	
Taxa de Variação Real (%)		-1,9	-17,6	-8,7	8,0	11,2	0,9									
<b>6 - Exportações (milhões de euros)</b>	1 437	1 430	1 585	1 677	2 128	2 396	3 045		3,9	3,8	4,2	4,3	5,2	5,6	6,3	
Taxa de Variação Real (%)		-4,0	6,6	2,6	23,9	9,8	23,6									
<b>7 - Importações (milhões de euros)</b>	3 513	3 514	3 509	3 435	4 166	4 283	5 233		7,1	7,0	7,1	7,2	8,0	7,7	8,6	
Taxa de Variação Real (%)		-0,3	1,6	-0,4	18,6	-0,4	17,5									

**Indicadores**

	DJ							por memória: Total da Economia								
	2000	2001	2002	2003	2004	2005	2006	2007	2000	2001	2002	2003	2004	2005	2006	2007
<b>8 - VAB pr.constantes / Emprego (euros)</b>	17 505	17 832	18 095	18 267	18 387	18 862	19 476		21 793	21 999	22 056	22 196	22 603	22 852	23 190	
Taxa de Variação Real (%)		1,9	1,5	0,9	0,7	2,6	3,3				0,9	0,6	1,8	1,1	1,5	
<b>9 - Custos Unitários por Trabalhador (CUT)</b>	0,70	0,72	0,71	0,72	0,71	0,72	0,71		0,71	0,71	0,71	0,71	0,70	0,72	0,71	
Taxa de Variação Real (%)		2,7	-1,2	1,2	-1,8	2,1	-2,0				-0,2	-0,2	0,4	-1,4	1,8	-1,2
<b>10 - VAB / Produção (%)</b>	33,3	33,1	33,0	31,8	29,7	29,0	28,3		46,1	46,2	47,1	47,5	47,1	46,4	46,2	
<b>11 - Exportações / Produção (%)</b>	27,0	26,4	28,9	29,7	33,5	36,7	42,3		15,8	15,3	15,1	15,3	15,4	15,4	16,7	
<b>12 - Importações / Consumo aparente (%)</b>	47,5	46,8	47,4	46,4	49,7	50,9	55,8		20,4	19,6	18,8	18,2	18,8	19,2	20,3	
<b>13 - Exportações / Importações (%)</b>	40,9	40,7	45,2	48,8	51,1	55,9	58,2		73,2	74,2	77,1	81,0	78,4	76,3	79,1	

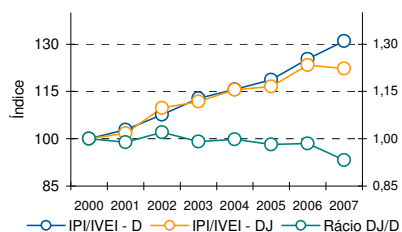
Fonte: INE - Contas Nacionais Anuais (Julho 2008); 4 - Taxas de variação reais calculadas com o deflador do VAB do sector; 5 - Taxas de variação reais calculadas com o deflador da FBCF nacional; 6 - Taxas de variação reais calculadas com o deflador do PIB; 7 - Taxas de variação reais calculadas com o deflador nacional das importações de bens e serviços; 9 - CUT = (Remunerações/ TCO)/ (VAB/ Emprego total); TCO = Trabalhadores por Conta de Outrem; 12 - Consumo Aparente = Produção + Importação - Exportação  
Obs.: Taxas de variação reais calculadas a partir de preços constantes de base 2000

**INDICADORES DE CONJUNTURA - ÍNDICES DE ACTIVIDADE INDUSTRIAL (2000 = 100)**

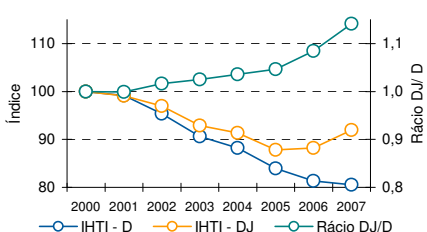
	2001	2002	2003	2004	2005	2006	2007	2008	1T07	2T07	3T07	4T07	1T08	2T08	3T08	4T08
<b>Índice de produtividade (IPI / IVEI)</b>	101,7	109,8	111,8	115,5	116,6	123,3	122,2		126,3	126,2	111,4	125,0	130,7	125,0	113,1	
Taxa de Variação (%)	1,7	7,9	1,8	3,3	0,9	5,8	-0,9		3,3	-0,1	-11,7	12,2	4,6	-4,4	-9,5	
<b>Índice de horas trabalhadas na indústria (IHTI)</b>	99,1	97,0	92,9	91,3	87,8	88,2	91,9		94,5	93,6	85,4	94,2	96,2	94,8	85,4	
Taxa de Variação (%)	-0,9	-2,2	-4,2	-1,7	-3,8	0,4	4,2		2,8	-1,0	-8,8	10,4	2,1	-1,4	-9,9	
<b>Índice de remunerações na indústria (IRI)</b>	102,9	105,5	104,0	107,9	104,6	106,5	114,1		104,7	110,5	114,9	126,2	109,5	114,8	118,1	
Taxa de Variação (%)	2,9	2,5	-1,4	3,7	-3,0	1,8	7,1		-8,3	5,6	4,0	9,8	-13,3	4,9	2,8	
<b>Índice de emprego na indústria (IVEI)</b>	99,7	97,4	94,3	92,4	89,1	89,2	93,4		93,4	93,4	93,3	93,7	95,3	94,6	93,0	
Taxa de Variação (%)	-0,3	-2,3	-3,2	-2,1	-3,6	0,1	4,8		0,0	0,0	-0,1	0,5	1,7	-0,7	-1,7	
<b>Índice de produção industrial (brutos) (IPI)</b>	101,4	107,0	105,4	106,7	103,8	110,0	114,2	113,2	118,0	117,8	103,9	117,1	124,5	118,3	105,1	104,9
Taxa de Variação (%)	1,4	5,4	-1,4	1,2	-2,7	5,9	3,8	-0,8	3,3	-0,2	-11,8	12,7	6,4	-5,0	-11,1	-0,2
<b>Índice do volume de negócios na indústria (IVNI)</b>	102,4	101,1	97,0	109,3	115,6	126,1	147,8		145,0	149,8	141,2	155,1	152,1	160,1	155,2	
Taxa de Variação (%)	2,4	-1,3	-4,0	12,6	5,8	9,0	17,2		-1,9	3,4	-5,8	9,9	-1,9	5,3	-3,1	
<b>Índice de preços prod. ind. (brutos) (IPPI)</b>	101,2	100,9	101,6	108,1	113,4	120,2	124,3	129,3	123,6	125,1	125,0	123,5	124,7	129,5	133,0	129,9
Taxa de Variação (%)	1,2	-0,3	0,8	6,4	4,9	6,0	3,5	4,0	-0,6	1,3	-0,1	-1,2	1,0	3,8	2,7	-2,4

Fonte: GEE a partir de dados de base do INE (Folhas de Informação Rápida)

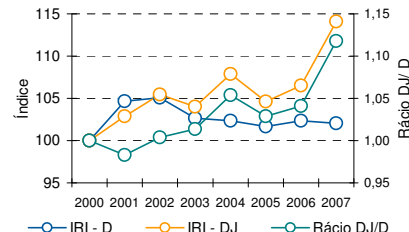
Índice de Produtividade



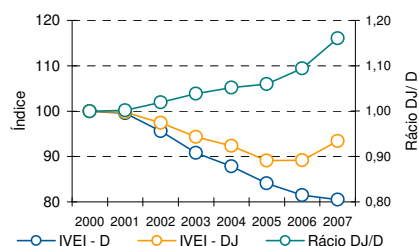
Índice de Horas Trabalhadas



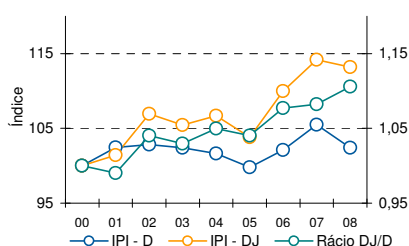
Índice de Remunerações



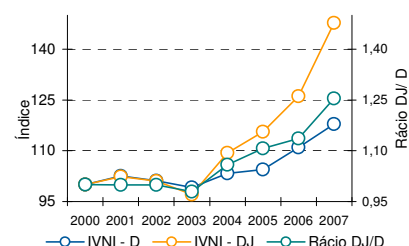
Índice de Emprego na Indústria



Índice de Produção Industrial



Índice de Volume de Negócios



Memo:

D - Indústria transformadora; DJ - Indústrias metalúrgicas de base e de produtos metálicos; Índice de Produtividade = IPI/ IVEI; Índice de Horas Trabalhadas na Indústria = IHTI; Índice de Remunerações na Indústria = IRI; Índice de Emprego na Indústria = IVEI; Índice de Produção Industrial = IPI; Índice do Volume de Negócios na Indústria = IVNI; Índice de Preços na Produção Industrial = IPPI

**DJ - Indústrias Metalúrgicas de Base e de Produtos Metálicos**  
Inclui CAE 27 (Metalúrgicas) e CAE 28 (Produtos Metálicos)

**ESTRUTURA DIMENSIONAL**

Distribuição segundo a dimensão da empresa (em número de trabalhadores)

DJ	Empresas (%)			Pessoal ao Serviço (%)			VAB pm (%)			Volume de Negócios (%)			Taxa de Crescimento do Emprego (%)		
	2005	2006	2007	2005	2006	2007	2005	2006	2007	2005	2006	2007	2005	2006	2007
1 - 9	90,3	89,6	89,1	33,2	32,2	30,7	22,7	19,0	16,5	18,7	15,8	13,9	1,9	-4,5	-2,2
10 - 19	5,1	5,5	5,8	13,4	13,5	13,5	10,7	10,6	11,4	8,8	9,0	9,1	5,1	1,2	2,4
20 - 49	3,1	3,4	3,5	18,5	19,1	18,8	17,9	17,9	19,2	16,3	16,1	16,7	17,3	2,7	1,5
50 - 249	1,4	1,4	1,5	25,3	25,6	26,8	31,1	30,8	34,3	30,7	30,9	32,7	2,4	0,6	7,3
> 250	0,1	0,1	0,1	9,7	9,6	10,2	17,6	21,7	18,6	25,5	28,1	27,6	-1,2	-1,4	8,6
	nº			nº			milhões de euros			milhões de euros			%		
Total	19 110	18 052	17 616	95 972	95 267	97 817	1 990	2 166	2 252	6 996	7 754	8 753	4,6	-0,9	2,5

**Indústria Transformadora**

1 - 9	84,8	84,3	84,0	20,4	20,1	19,7	10,8	9,9	9,6	9,0	8,4	8,5	-3,5	-6,0	-3,3
10 - 19	7,4	7,6	7,7	12,1	12,0	12,0	7,9	8,1	7,9	6,5	6,3	6,0	6,1	-3,7	-1,8
20 - 49	5,1	5,3	5,4	18,8	19,3	19,4	14,7	15,0	15,0	12,7	12,4	12,8	3,9	-2,2	-0,7
50 - 249	2,5	2,5	2,6	29,5	29,7	30,1	30,5	31,1	32,1	29,4	29,9	30,6	1,4	-3,7	-0,2
> 250	0,3	0,3	0,3	19,2	18,9	18,9	36,0	35,9	35,5	42,4	43,0	42,2	-3,4	-6,5	-1,5
	nº			nº			milhões de euros			milhões de euros			%		
Total	104 262	97 958	94 639	850 624	809 961	799 752	18 629	18 713	19 891	73 103	76 908	83 027	0,3	-4,5	-1,4

Fonte: EUROSTAT (Estatísticas Anuais das Empresas)

**HABILITAÇÕES LITERÁRIAS, GÉNERO E GRUPOS ETÁRIOS**

Ano	Habilitações literárias (%)								Género (%)		Grupos Etários (%)				
	1	2	3	4	5	6	7	8	M	F	< 25	25 - 34	35 - 49	50 - 65	> 65
1995	3,2	49,6	25,2	12,0	6,6	0,4	0,9	2,1	84,1	15,9	22,9	27,0	34,4	15,3	0,5
2000	1,7	39,6	28,1	16,0	9,6	0,9	2,4	1,7	81,7	18,3	19,2	27,8	34,3	18,1	0,6
2005	1,6	29,4	29,8	21,6	12,1	1,4	3,5	0,7	82,2	17,8	12,8	29,0	37,7	19,7	0,7

**Total da Indústria Transformadora**

1995	3,5	48,0	26,9	11,0	7,6	0,4	0,8	2,0	55,8	44,2	24,9	29,7	32,2	12,7	0,4
2000	2,2	39,5	29,0	14,0	10,2	1,0	2,8	1,2	54,6	45,4	18,4	31,0	35,2	14,9	0,5
2005	1,7	30,3	29,4	19,4	12,7	1,7	4,4	0,4	57,2	42,8	11,2	30,5	40,5	17,2	0,5

Fonte: MSST (Quadros de Pessoal)

Memo:

1 - Inferior ao 1º Ciclo do Ensino Básico; 2 - 1º Ciclo do Ensino Básico; 3 - 2º Ciclo do Ensino Básico; 4 - 3º Ciclo do Ensino Básico; 5 - Ensino Secundário; 6 - Bacharelato; 7 - Licenciatura, 8 - Ignorada

**INVESTIMENTO ESTRANGEIRO <sup>(1)</sup>**

	DJ			% no total de IE <sup>(2)</sup>		
	2004	2005	2006	2004	2005	2006
1 - Empresas (nº)	41	65	64	7,6	9,5	8,7
2 - Pessoal ao Serviço (nº)	4 615	5 595	5 116	4,4	5,0	4,7
3 - VAB a custo de factores (milhões de euros)	205	211	215	4,9	5,0	4,8
4 - Vol. Negócios (milhões de euros)	838	981	1 117	4,8	5,3	5,6
5 - FBCF (milhões de euros)	32	32	34	4,0	2,9	3,4

Fonte: EUROSTAT (Foreign Control of Enterprises)

(1) Empresas de capital maioritariamente estrangeiro; (2) na Indústria Transformadora

**Estrutura Regional do Investimento Estrangeiro**

DJ	Empresas (%)			Pessoal ao serviço (%)			Volume de Negócios (%)		
	2004	2005	2006	2004	2005	2006	2004	2005	2006
Norte	41,0	43,3	44,3	59,8	56,4	57,5	39,7	36,0	44,3
Centro	22,9	23,3	23,7	18,1	17,9	18,5	11,1	10,8	7,4
Lisboa	28,9	26,7	26,8	18,7	22,8	21,6	45,0	48,5	44,8
Alentejo	4,8	4,4	5,2	3,0	2,6	2,4	4,2	4,6	3,5
Algarve									
	nº			nº			milhões de euros		
Total	83	90	97	4 916	5 645	6 540	664	735	1 244

**Total da Indústria Transformadora**

Norte	34,7	33,6	33,6	37,6	37,7	36,9	25,7	26,1	28,6
Centro	24,5	24,2	24,4	24,2	23,6	24,2	19,5	20,0	20,3
Lisboa	33,8	34,3	34,0	31,4	31,5	30,9	47,7	45,8	41,5
Alentejo	5,9	6,1	6,4	6,5	6,3	6,8	6,9	7,4	9,4
Algarve	0,6	1,0	1,0	0,2	0,3	0,5	0,1	0,1	0,1
	nº			nº			milhões de euros		
Total	793	830	812	109 426	109 084	101 227	16 595	17 419	17 429

Fonte: MSST (Quadros de Pessoal)

**DJ - Indústrias Metalúrgicas de Base e de Produtos Metálicos**  
Inclui CAE 27 (Metalúrgicas) e CAE 28 (Produtos Metálicos)

**DEMOGRAFIA DAS EMPRESAS**

	Totais DJ						% no total da Indústria Transformadora						% no total nacional					
	2002	2003	2004	2005	2006	2007	2002	2003	2004	2005	2006	2007	2002	2003	2004	2005	2006	2007
Sociedades Constituídas <sup>(1)</sup> (nº)	663	339	277	292	358	352	19,9	16,3	15,0	15,9	16,5	15,4	1,9	1,4	1,1	1,3	1,4	1,2
Taxa de Variação (%)		-48,9	-18,3	5,4	22,6	-1,7												
Sociedades Dissolvidas <sup>(1)</sup> (nº)	87	166	183	228	125	172	10,5	11,5	11,8	12,0	12,6	14,9	1,3	1,4	1,3	1,4	1,4	1,5
Taxa de Variação (%)		90,8	10,2	24,6	-45,2	37,6												

**Indicadores e Taxas**

	Totais DJ						Indústria Transformadora						Total Nacional							
	2002	2003	2004	2005	2006	2007	2002	2003	2004	2005	2006	2007	2002	2003	2004	2005	2006	2007		
Soc Const/ Soc Dissolvidas (C/D)	7,6	2,0	1,5	1,3	2,9	2,0	4,0	1,4	1,2	1,0	2,2	2,0	5,1	2,2	1,8	1,4	2,9	2,5		
Indicador de Turbulência <sup>(2)</sup>	1,3	2,9	4,9	8,1	2,1	2,9	1,7	5,6	11,7	55,9	2,7	3,0	1,5	2,7	3,6	5,8	2,0	2,4		
Taxa de Natalidade <sup>(3)</sup>	10,8	5,0	4,0	3,9	4,8	7,7	4,5	4,0	3,8	4,6	11,0	7,2	6,6	5,5	7,0					
Taxa de Mortalidade <sup>(4)</sup>	1,4	2,5	2,6	3,0	1,7	1,9	3,1	3,4	3,9	2,3	2,2	3,3	3,7	3,9	2,8					

**Estrutura Regional (NUT II) - Demografia das Empresas**

DJ	Soc const /Soc dissolv (C/ D)					Indicador de Turbulência <sup>(2)</sup>					Taxa de Natalidade <sup>(3)</sup> (%)					Taxa de Mortalidade <sup>(4)</sup> (%)				
	2002	2003	2004	2005	2006	2002	2003	2004	2005	2006	2002	2003	2004	2005	2006	2002	2003	2004	2005	2006
Norte	11,5	2,0	1,8	1,5	3,5	1,2	2,9	3,4	5,3	1,8	11,8	5,0	4,5	3,9	4,8	1,0	2,5	2,4	2,7	1,4
Centro	6,0	1,8	1,6	1,1	2,7	1,4	3,4	4,5	19,8	2,2	11,2	4,9	4,7	4,0	4,6	1,9	2,7	2,9	3,6	1,7
Lisboa	5,5	2,0	1,1	1,3	2,4	1,4	3,0	30,3	7,1	2,5	8,2	5,0	2,8	3,8	4,9	1,5	2,5	2,6	2,9	2,1
Alentejo	7,0	2,3	0,8	0,5	1,6	1,3	2,6	11,0	3,0	4,2	13,9	10,7	2,8	1,8	3,5	2,0	2,3	3,3	3,7	2,2
Algarve	9,5	2,0	1,0	1,6	4,0	1,2	3,0	(a)	4,3	1,7	28,0	5,2	2,2	3,7	6,3	1,3	3,0	2,2	2,6	1,6
R. Autónomas	19,0	10,0	5,0	2,5	(a)	1,1	1,2	1,5	2,3	1,0	12,4	6,1	5,3	6,3	5,2	0,7	0,6	1,1	2,5	0,0

**Indústria Transformadora**

Norte	4,3	1,3	1,0	0,9	2,1	1,6	7,0	43,3	30,9	2,7	8,4	4,4	3,8	3,8	4,6	1,9	4,4	3,6	4,0	2,1
Centro	3,5	1,4	1,2	0,8	2,0	1,8	5,8	11,6	7,8	3,0	7,0	4,1	4,0	3,1	3,7	2,0	4,1	3,4	4,0	1,8
Lisboa	3,8	1,6	1,4	1,2	1,2	1,7	4,4	6,7	13,5	2,3	6,6	4,9	4,2	4,3	4,7	1,8	4,9	3,1	3,7	1,8
Alentejo	2,9	1,4	1,2	1,0	1,9	2,1	5,6	11,8	83,0	3,3	7,7	4,4	3,8	3,6	4,0	2,7	4,4	3,2	3,7	2,2
Algarve	6,1	1,6	1,9	1,2	3,5	1,4	4,5	3,2	12,2	1,8	8,7	5,7	4,8	3,7	5,7	1,4	5,7	2,5	3,2	1,6
R. Autónomas	21,0	4,1	4,8	2,1	1,3	1,1	1,6	1,5	2,8	8,3	11,4	7,5	7,4	6,7	3,4	0,5	7,5	1,6	3,2	2,6

Fonte: INE (Anuários Estatísticos Regionais)

(1) Não inclui Empresários em nome individual; (2) Indicador de Turbulência =  $| (x + y) / (x - y) |$ ; x = nº de sociedades constituídas e y = nº de sociedades dissolvidas, (3) Taxa de Natalidade =  $(n^{\circ} \text{ de sociedades constituídas})_t / (n^{\circ} \text{ de sociedades existentes})_t * 100$ ; (4) Taxa de Mortalidade =  $(n^{\circ} \text{ de sociedades dissolvidas})_t / (n^{\circ} \text{ de sociedades existentes})_t * 100$

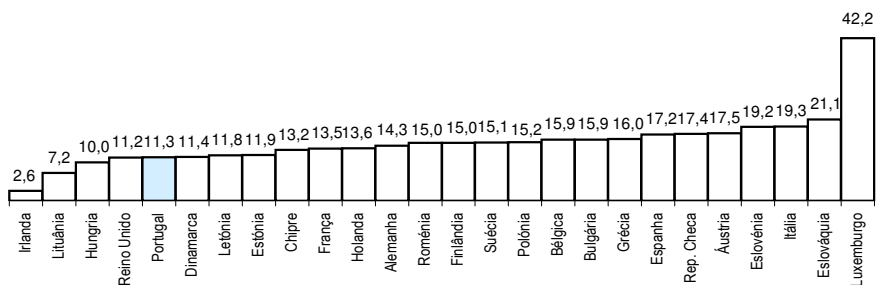
(a) Expressão analítica não definida

**DJ - Indústrias Metalúrgicas de Base e de Produtos Metálicos**  
Inclui CAE 27 (Metalúrgicas) e CAE 28 (Produtos Metálicos)

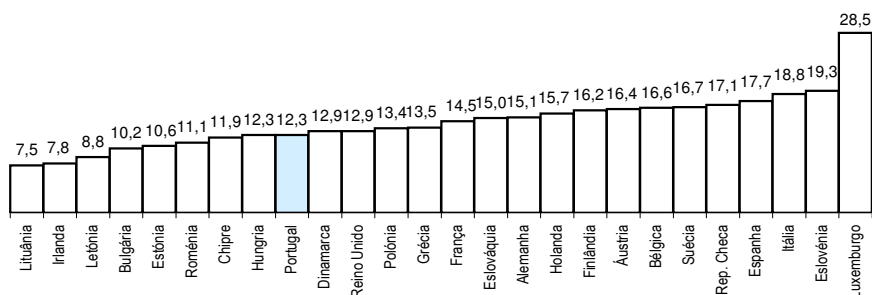
**COMPARAÇÕES INTERNACIONAIS (UE-27)**

2007

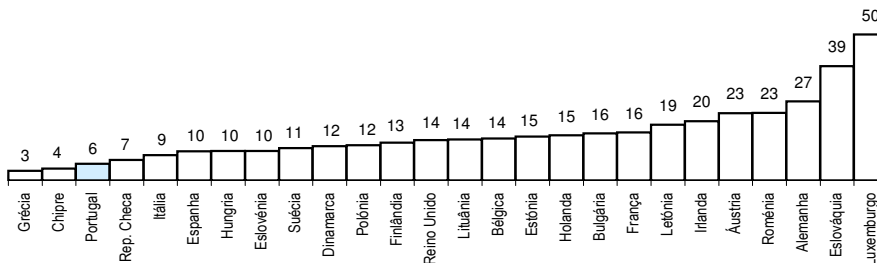
**Peso do VAB do sector DJ no VAB da Indústria Transformadora (preços correntes)**



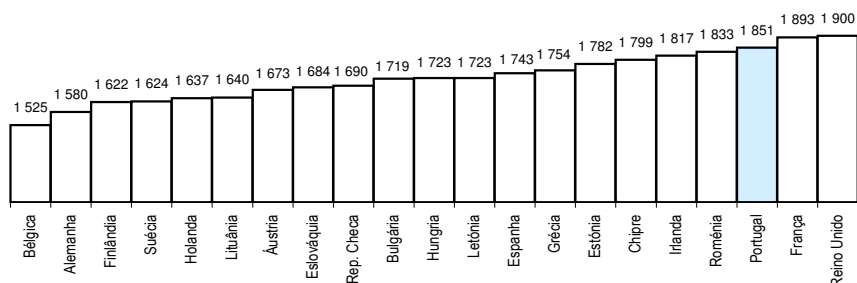
**Peso do emprego do sector DJ no emprego (total) da Indústria Transformadora**



**Dimensão média das empresas do sector DJ**



**Número médio anual de horas trabalhadas por pessoa ao serviço (2006)**

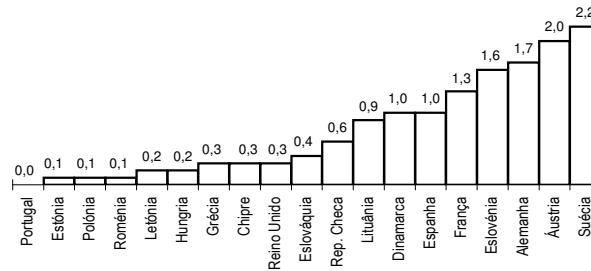


Fonte: GEE, com base em dados do EUROSTAT - Estatísticas Anuais das Empresas

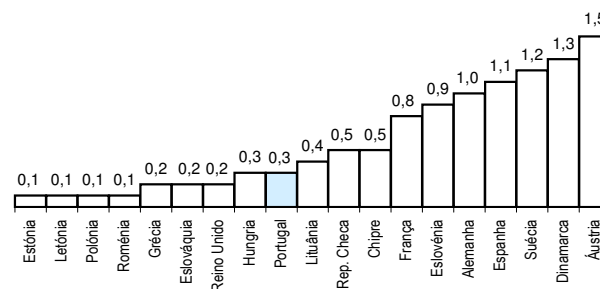
**DJ - Indústrias Metalúrgicas de Base e de Produtos Metálicos**  
Inclui CAE 27 (Metalúrgicas) e CAE 28 (Produtos Metálicos)

**COMPARAÇÕES INTERNACIONAIS (UE-27)**

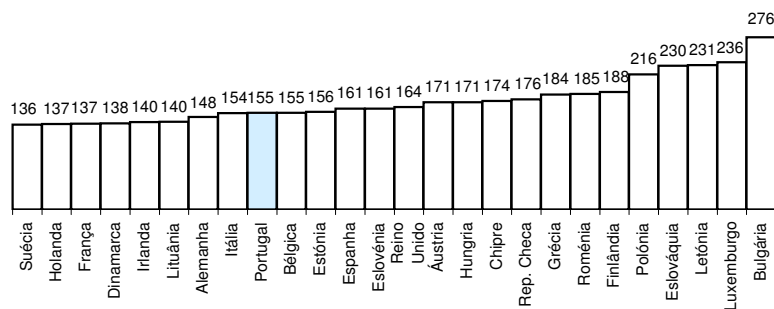
**Peso das despesas em I&D no VAB do sector DJ (%) (2006)**



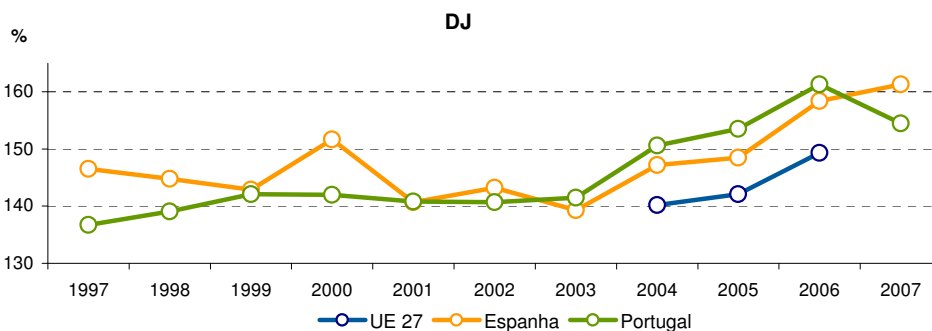
**Proporção do emprego em I&D no número de pessoas empregadas do sector DJ (%) (2006)**



**Produtividade Aparente do Trabalho, ajustada pelos Encargos com Pessoal<sup>(1)</sup> (%) (2007)**



**Evolução da Produtividade Aparente do Trabalho, ajustada pelos Encargos com Pessoal<sup>(1)</sup> (Portugal, Espanha e UE27)**



(1) Produtividade aparente do trabalho / Custos anuais médios com pessoal = (VAB/ emprego) / (Custos com pessoal / nº de trabalhadores)\*100

Fonte: GEE, com base em dados do EUROSTAT - Estatísticas Anuais das Empresas