

CAE 16 - INDÚSTRIA DO TABACO

ESTATÍSTICA DAS EMPRESAS

	Totais Nacionais									% no total da Indústria Transformadora								
	2000	2001	2002	2003	2004*	2005*	2006*	2007*	2008	2000	2001	2002	2003	2004*	2005*	2006*	2007*	2008
1 - Empresas (nº)	4	4	4	4	4	4	4	4	4	0,0	0,0	0,0	0,0	0,0	0,0	0,0	0,0	0,0
t.v.h. (%)																		
2 - Pessoal ao Serviço (nº)	1.332	1.390	1.369	1.322	1.336	1.250	1.140	960	0,1	0,2	0,2	0,1	0,2	0,1	0,1	0,1	0,1	
t.v.h. (%)		4,4	-1,5	-3,4		-6,4	-8,8	-15,8										
3 - Volume de Negócios (10 ⁶ euros)	297	363	406	404	417	430	448	455	0,4	0,5	0,6	0,6	0,8	0,8	0,7	0,7		
t.v.h. (%)		22,2	11,9	-0,4		3,1	4,2	1,7										
4 - VAB (milhões de euros)	129	159	193	201	197	210	228	229	0,7	0,9	1,1	1,1	1,0	1,1	1,2	1,2		
t.v.h. (%)		23,4	21,7	4,2		6,8	8,7	0,2										
5 - FBCF (milhões de euros)	3	12	12	14		7	-5	7	0,1	0,4	0,5	0,7		0,2	-0,1	0,2		
t.v.h. (%)		304,2	-3,4	18,2		-172,5												
6 - Exportações / Importações	0,46	0,43	0,43	0,42	0,40	0,41	0,37	0,33	66,8	62,2	59,6	56,0	55,5	56,4	48,3	42,6		
t.v.h. (%)		-6,8	0,9	-1,6	-4,8	0,6	-9,2	-11,7										

Fonte: 1, 2, 3, 4 e 5 - INE (Inquérito Anual às Empresas Harmonizado - 2000 a 2003; Sistema de Contas Integrado das Empresas - 2004 a 2007); 6 - INE (Estatísticas do Comércio Internacional)

Observação: 3 - No período 2004-2007 os valores referem-se a Vendas de produtos das empresas e não ao Volume de Negócios

(*) A partir do ano de referência 2004, o Sistema de Contas Integradas das Empresas (SCIE) alterou de forma significativa a sua metodologia, aproveitando a informação fiscal recebida administrativamente, correspondendo a uma maior cobertura do universo empresarial e não sendo portanto, directamente comparáveis com os dos anos anteriores. Estas alterações resultam essencialmente de dois factores: inclusão dos profissionais liberais e utilização de informação exaustiva, em detrimento dos dados extrapolados do Inquérito Anual às Empresas.

Peso do VAB da CAE 16 no total do VAB da Indústria Transformadora



Fonte: INE (Sistema de Contas Integrado das Empresas)

HABILITAÇÕES LITERÁRIAS, GÉNERO E GRUPOS ETÁRIOS

Ano	Habilitações literárias (%)								Género (%)		Grupos Etários (%)				
	1	2	3	4	5	6	7	8	M	F	< 25	25 - 34	35 - 49	50 - 65	> 65
1995	2,6	44,8	15,5	16,5	17,0	1,1	2,3	0,3	63,0	37,0	2,2	16,5	59,6	21,0	0,7
2000	1,6	30,7	8,6	16,6	26,9	2,9	12,6	0,1	67,8	32,2	10,9	27,0	38,8	22,9	0,5
2005	0,6	20,2	8,1	16,7	31,7	6,4	16,3	0,0	68,1	31,9	4,0	39,6	32,2	24,0	0,2
Total da Indústria Transformadora															
1995	3,5	48,0	26,9	11,0	7,6	0,4	0,8	2,0	55,8	44,2	24,9	29,7	32,2	12,7	0,4
2000	2,2	39,5	29,0	14,0	10,2	1,0	2,8	1,2	54,6	45,4	18,4	31,0	35,2	14,9	0,5
2005	1,7	30,3	29,4	19,4	12,7	1,7	4,4	0,4	57,2	42,8	11,2	30,5	40,5	17,2	0,5

Fonte: MSST (Quadros de Pessoal)

Memo:

1 - Inferior ao 1º Ciclo do Ensino Básico; 2 - 1º Ciclo do Ensino Básico; 3 - 2º Ciclo do Ensino Básico; 4 - 3º Ciclo do Ensino Básico; 5 - Ensino Secundário; 6 - Bacharelato; 7 - Licenciatura; 8 - Ignorada

CARACTERIZAÇÃO GERAL (Contas Nacionais)

(preços correntes)	Totais CAE 16							% no total da Economia								
	2000	2001	2002	2003	2004	2005	2006	2007	2000	2001	2002	2003	2004	2005	2006	2007
1 - VAB (milhões de euros)	98	136	179	193	186	190	204		0,1	0,1	0,2	0,2	0,1	0,1	0,2	
<i>Taxa de Variação Real (%)</i>		15,0	10,5	-4,6	-0,5	1,5	-0,3									
2 - Emprego equivalente a tempo completo (nº)	1 000	1 000	1 000	1 000	1 300	1 300	1 200		0,0	0,0	0,0	0,0	0,0	0,0	0,0	
<i>Taxa de Variação (%)</i>					30,0		-7,7									
3 - Produção (milhões de euros)	271	324	372	379	390	403	421		0,1	0,1	0,1	0,1	0,1	0,1	0,1	
<i>Taxa de Variação Real (%)</i>		15,5	16,0	2,8	1,9	4,0	2,5									
4 - Remunerações (milhões de euros)	44	48	62	51	52	56	63		0,1	0,1	0,1	0,1	0,1	0,1	0,1	
<i>Taxa de Variação Real (%)</i>		-8,3	7,6	-26,9	6,3	5,1	6,1									
5 - Exportações (milhões de euros)	56	81	93	84	96	228	282		0,2	0,2	0,2	0,2	0,2	0,5	0,6	
<i>Taxa de Variação Real (%)</i>		40,9	10,2	-12,2	11,1	132,1	20,4									
6 - Importações (milhões de euros)	47	52	61	57	76	82	98		0,1	0,1	0,1	0,1	0,1	0,1	0,2	
<i>Taxa de Variação Real (%)</i>		10,5	18,7	-5,2	31,9	4,1	15,3									

Indicadores

	CAE 16							por memória: Total da Economia							
	2000	2001	2002	2003	2004	2005	2006	2007	2008	2009	2010	2011	2012	2013	2014
7 - VAB pr.constantes / Emprego (euros)	98 200	112 901	124 733	118 957	91 030	92 350	99 785		21 793	21 999	22 056	22 196	22 603	22 852	23 190
<i>Taxa de Variação Real (%)</i>		15,0	10,5	-4,6	-23,5	1,5	8,1		0,9	0,3	0,6	1,8	1,1	1,5	
8 - Custos Unitários por Trabalhador (CUT)	0,34	0,25	0,25	0,20	0,28	0,29	0,31		0,71	0,71	0,71	0,71	0,70	0,72	0,71
<i>Taxa de Variação Real (%)</i>		-25,9	-2,6	-17,4	38,9	3,6	6,4		-0,2	-0,2	0,4	-1,4	1,8	-1,2	
9 - VAB / Produção (%)	36,2	41,9	48,2	50,9	47,6	47,3	48,4		46,1	46,2	47,1	47,5	47,1	46,4	46,2
10 - Exportações / Produção (%)	20,5	25,1	25,0	22,2	24,6	56,6	67,0		15,8	15,3	15,1	15,3	15,4	15,4	16,7
11 - Importações / Consumo aparente (%)	17,9	17,7	17,9	16,1	20,6	31,9	41,4		20,4	19,6	18,8	18,2	18,8	19,2	20,3
12 - Exportações / Importações (%)	118,6	156,2	153,2	149,0	125,7	278,4	287,4		73,2	74,2	77,1	81,0	78,4	76,3	79,1

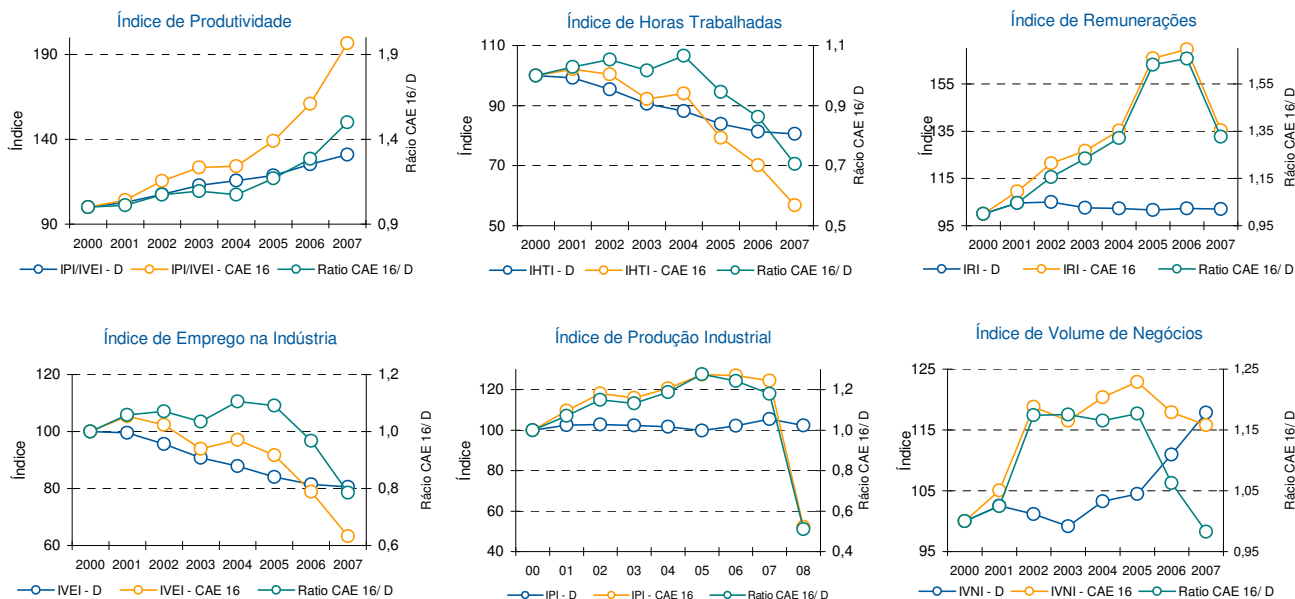
Fonte: INE - Contas Nacionais Anuais (Julho 2008); 3 - Taxas de variação reais calculadas com o deflador da produção do sector; 4 - Taxas de variação reais calculadas com o deflador do VAB da CAE; 5 - Taxas de variação reais calculadas com o deflador do PIB; 6 - Taxas de variação reais calculadas com o deflador nacional das importações de bens e serviços; 8 - CUT = (Remunerações/ TCO)/ (VAB/ Emprego total); TCO = Trabalhadores por Conta de Outrem; 11 - Consumo Aparente = Produção + Importação - Exportação

Obs.: Taxas de variação reais calculadas a partir de preços constantes de base 2000

INDICADORES DE CONJUNTURA - ÍNDICES DE ACTIVIDADE INDUSTRIAL (2000 = 100)

	2001	2002	2003	2004	2005	2006	2007	2008	1T07	2T07	3T07	4T07	1T08	2T08	3T08	4T08
Índice de produtividade (IPI / IVEI)	104,1	115,5	123,4	124,2	139,0	161,0	196,6	(n.d.)	92,2	85,9	82,3	95,5	(n.d.)	(n.d.)	(n.d.)	(n.d.)
<i>Taxa de Variação (%)</i>	4,1	10,9	6,8	0,7	11,9	15,8	22,2		-53,1	-6,8	-4,2	16,0				
Índice de horas trabalhadas na indústria (IHTI)	102,1	100,4	92,2	94,0	79,3	70,2	56,8	(n.d.)	69,0	59,2	48,6	50,6	(n.d.)	(n.d.)	(n.d.)	(n.d.)
<i>Taxa de Variação (%)</i>	2,1	-1,6	-8,2	2,0	-15,6	-11,6	-19,0		21,4	-14,2	-17,8	4,1				
Índice de remunerações na indústria (IRI)	109,4	121,4	126,7	135,2	165,9	169,6	135,4	(n.d.)	144,8	154,3	117,6	124,8	(n.d.)	(n.d.)	(n.d.)	(n.d.)
<i>Taxa de Variação (%)</i>	9,4	11,0	4,4	6,7	22,7	2,3	-20,2		6,9	6,6	-23,8	6,1				
Índice de emprego na indústria (IVEI)	105,3	102,3	93,9	97,1	91,7	78,9	63,3	(n.d.)	73,7	64,4	59,5	55,5	(n.d.)	(n.d.)	(n.d.)	(n.d.)
<i>Taxa de Variação (%)</i>	5,3	-2,9	-8,2	3,4	-5,6	-14,0	-19,8		16,4	-12,6	-7,6	-6,7				
Índice de produção industrial (brutos) (IPI)	109,7	118,2	115,9	120,7	127,4	127,0	124,4	52,2	67,9	54,6	49,2	53,0	60,9	50,8	49,5	47,7
<i>Taxa de Variação (%)</i>	9,7	7,8	-1,9	4,1	5,6	-0,4	-2,0	-58,0	-45,4	-19,6	-10,0	7,9	14,9	-16,6	-2,7	-3,5
Índice do volume de negócios na indústria (IVNI)	105,1	118,8	116,5	120,4	122,9	117,9	115,8	(n.d.)	109,5	118,3	121,6	113,9	(n.d.)	(n.d.)	(n.d.)	(n.d.)
<i>Taxa de Variação (%)</i>	5,1	13,1	-1,9	3,3	2,1	-4,1	-1,8		-5,4	8,0	2,8	-6,3				
Índice de preços prod. ind. (brutos) (IPPI)	104,0	109,1	114,9	119,6	129,3	147,9	157,2	(n.d.)	147,9	157,2	161,8	161,8	(n.d.)	(n.d.)	(n.d.)	(n.d.)
<i>Taxa de Variação (%)</i>	4,0	4,9	5,3	4,1	8,1	14,4	6,3		-5,9	6,3	3,0	0,0				

Fonte: GEE a partir de dados de base do INE (Folhas de Informação Rápida)



Memo:

D - Indústria transformadora; CAE 16 - Indústria do tabaco; Índice de Produtividade = IPI / IVEI; Índice de Horas Trabalhadas na Indústria = IHTI; Índice de Remunerações na Indústria = IRI; Índice de Emprego na Indústria = IVEI; Índice de Produção Industrial = IPI; Índice do Volume de Negócios na Indústria = IVNI; Índice de Preços na Produção Industrial = IPPI

CAE 16 - Indústria do Tabaco

HABILITAÇÕES LITERÁRIAS, GÉNERO E GRUPOS ETÁRIOS

Ano	Habilitações literárias (%)								Género (%)		Grupos Etários (%)				
	1	2	3	4	5	6	7	8	M	F	< 25	25 - 34	35 - 49	50 - 65	> 65
1995	2,6	44,8	15,5	16,5	17,0	1,1	2,3	0,3	63,0	37,0	2,2	16,5	59,6	21,0	0,7
2000	1,6	30,7	8,6	16,6	26,9	2,9	12,6	0,1	67,8	32,2	10,9	27,0	38,8	22,9	0,5
2005	0,6	20,2	8,1	16,7	31,7	6,4	16,3	0,0	68,1	31,9	4,0	39,6	32,2	24,0	0,2

Total da Indústria Transformadora

1995	3,5	48,0	26,9	11,0	7,6	0,4	0,8	2,0	55,8	44,2	24,9	29,7	32,2	12,7	0,4
2000	2,2	39,5	29,0	14,0	10,2	1,0	2,8	1,2	54,6	45,4	18,4	31,0	35,2	14,9	0,5
2005	1,7	30,3	29,4	19,4	12,7	1,7	4,4	0,4	57,2	42,8	11,2	30,5	40,5	17,2	0,5

Fonte: MSSST (Quadros de Pessoal)

Memo:

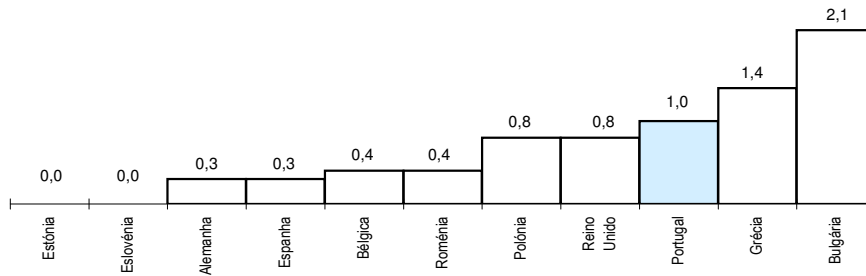
1 - Inferior ao 1º Ciclo do Ensino Básico; 2 - 1º Ciclo do Ensino Básico; 3 - 2º Ciclo do Ensino Básico; 4 - 3º Ciclo do Ensino Básico; 5 - Ensino Secundário; 6 - Bacharelato; 7 - Licenciatura, 8 - Ignorada

CAE 16 - Indústria do Tabaco

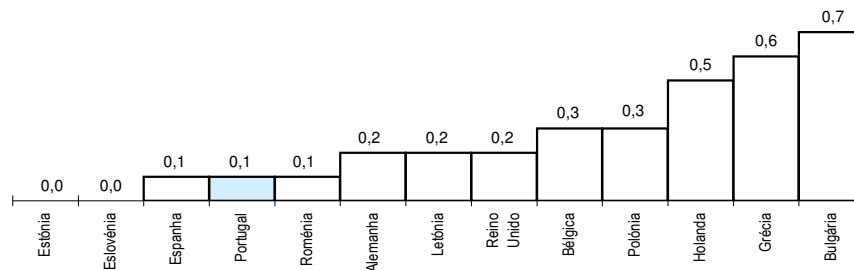
COMPARAÇÕES INTERNACIONAIS (UE-27)

2007

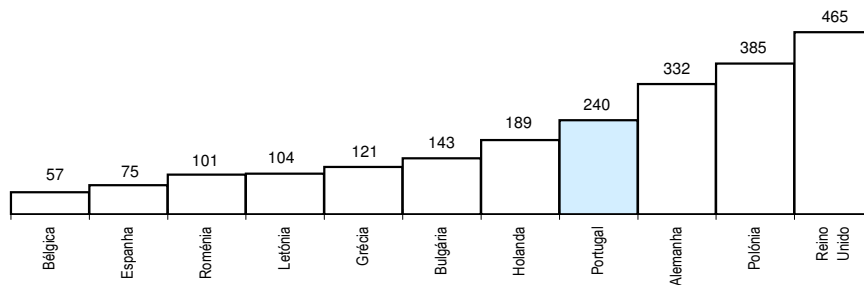
Peso do VAB da CAE 16 no VAB da Indústria Transformadora (preços correntes)



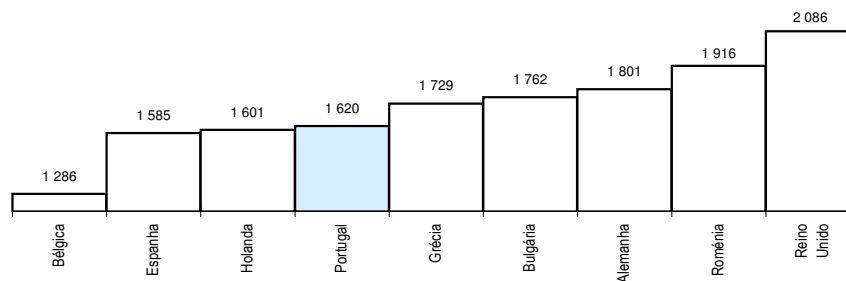
Peso do emprego da CAE 16 no emprego (total) da Indústria Transformadora



Dimensão média das empresas da CAE 16



Número médio anual de horas trabalhadas por pessoa ao serviço

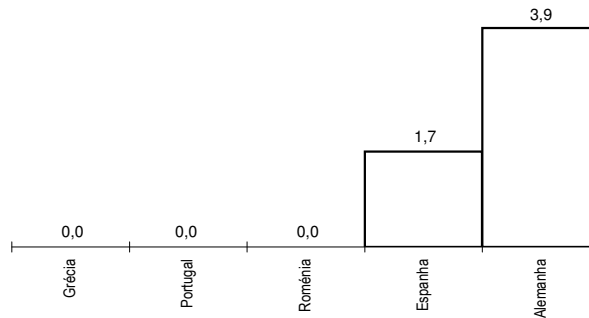


Fonte: GEE, com base em dados do EUROSTAT - Estatísticas Anuais das Empresas

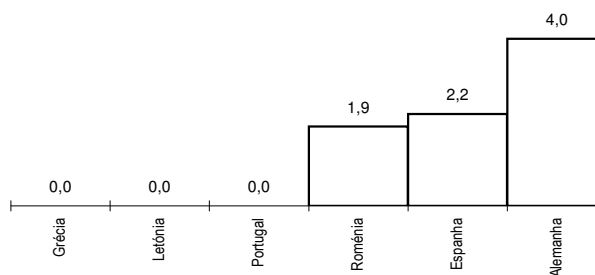
CAE 16 - Indústria do Tabaco

COMPARAÇÕES INTERNACIONAIS (UE-27)

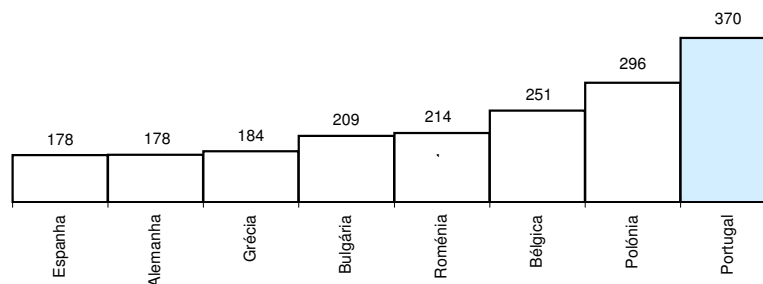
Peso das despesas em I&D no VAB da CAE 16 (%) (2006)



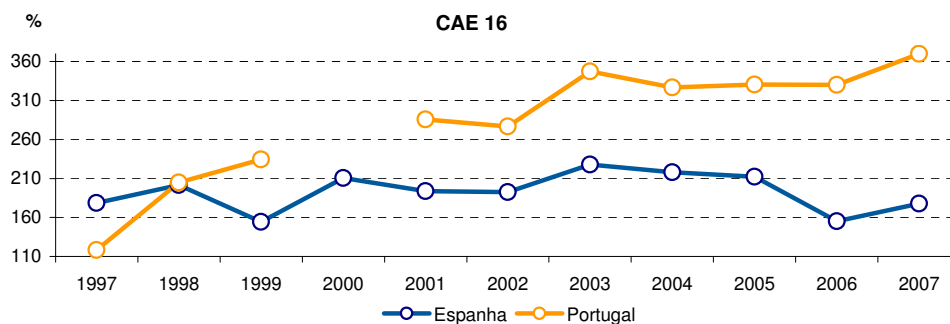
Proporção do emprego em I&D no número de pessoas empregadas da CAE 16 (%) (2006)



Produtividade Aparente do Trabalho, ajustada pelos Encargos com Pessoal⁽¹⁾ (%) (2007)



Evolução da Produtividade Aparente do Trabalho, ajustada pelos Encargos com Pessoal⁽¹⁾ (Portugal e Espanha)



(1) Produtividade aparente do trabalho / Custos anuais médios com pessoal = (VAB/ emprego) / (Custos com pessoal / n° de trabalhadores)*100